



REPUBLIQUE DE GUINEE

Travail – Justice - Solidarité

MINISTERE DES MINES ET DE LA GEOLOGIE



CENTRE DE PROMOTION ET DE DEVELOPPEMENT MINIERES
(CPDM)



CONFERENCE DES UTILISATEURS DU SYSTEME
« TRIMBLE. LANDFOLIO »

Communication à
l'Harmonisation
Minières du secteur
Diamant des Etats
Mano (UFM) - 26 &

Présente par:

Mohamed Lamine SY SAVANE, Directeur Général/CPDM

Ingénieur Géologue

PLAN DE COMMUNICATION

1. Présentation de la Guinée
2. Ressources Minérales
3. Sociétés et Projets Miniers
4. CPDM
5. Modernisation du cadastre minier
6. Conclusion

LOCALISATION DE LA GUINEE

La Guinée est un pays de l'Afrique de l'Ouest.

- ✧ Capitale: Conakry
- ✧ Superficie: 245 857 km²
- ✧ Population: 13 millions
- ✧ Quatre régions Naturelles



RESSOURCES MINÉRALES

Le sous sol de la République de Guinée renferment d'importantes ressources minérales (bauxite, fer, or, diamant, calcaire) sous exploité et des indices (uranium, nickel, cuivre, graphite, titane, zircon...

Bauxite : Deux tiers de la réserve mondiale (20 milliards de tonnes de bauxite avec une teneur en alumine de 40%).

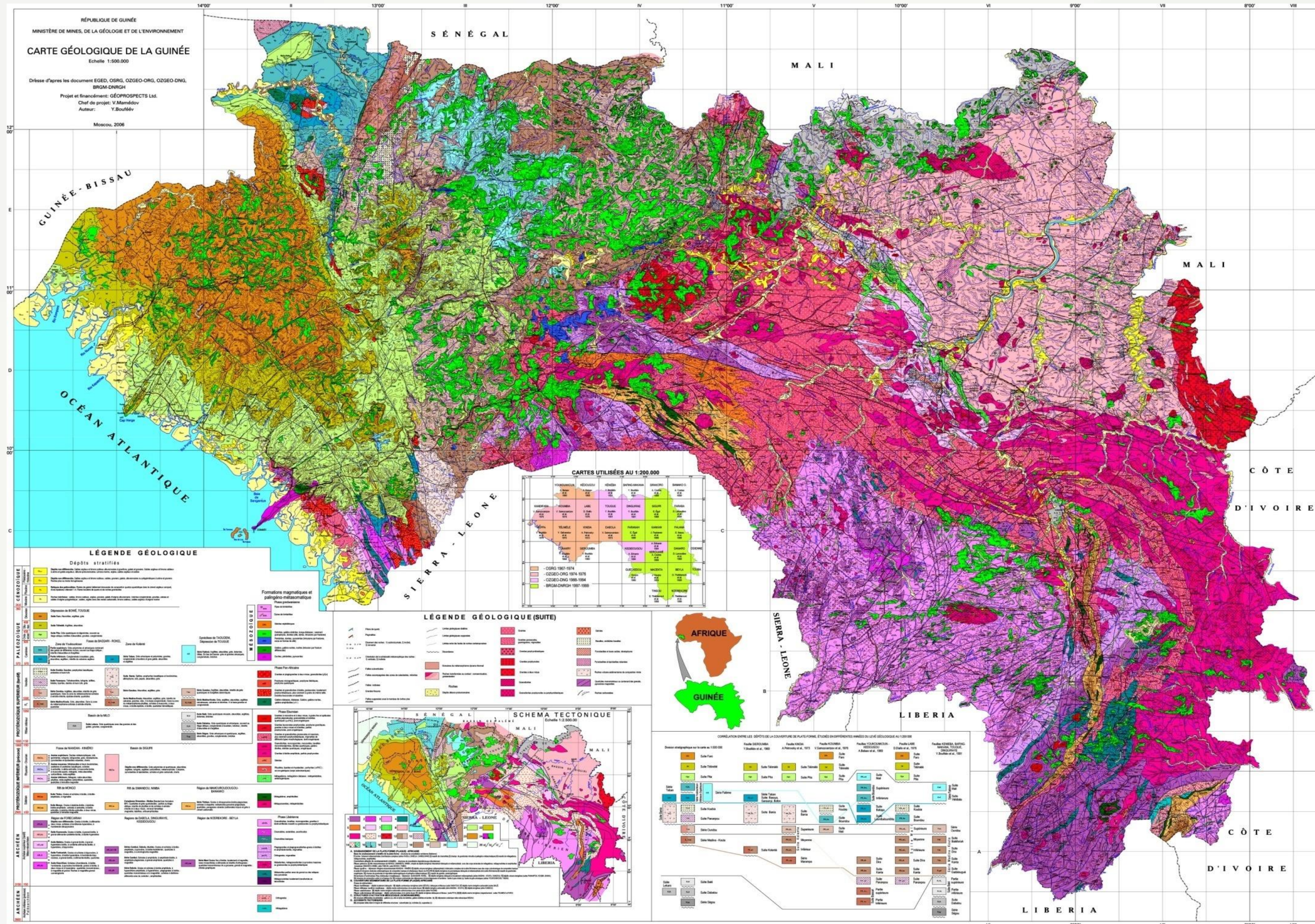
Fer : plus de 20 milliards de tonnes d'une teneur supérieure à 60% en Fe_2O_3 . Les gisements de Nimba et de Simandou ont une teneur > 65% en Fe_2O_3 .

RESSOURCES MINÉRALES

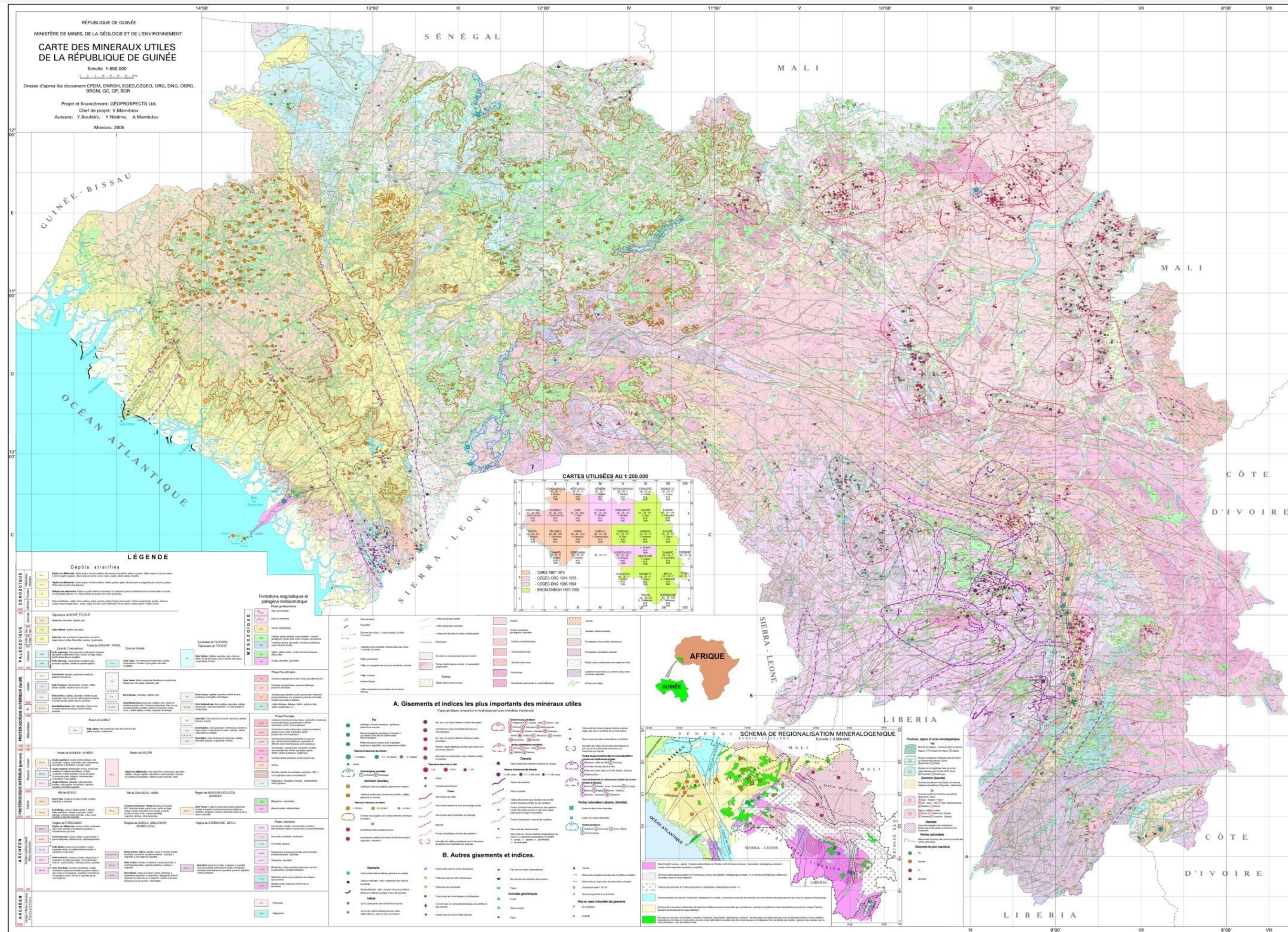
Or: plus de 700 tonnes principalement dans le bassin birrimien localisé dans les préfectures de Siguiri, Kouroussa, Mandiana, Dinguiraye et Kankan.

Diamant: plus de 30 millions de carats, les principaux gisements sont localisés dans les préfectures de Kérouané, Kissidougou et Macenta, le long des rivières de Baoulé, Milo et de Diani.

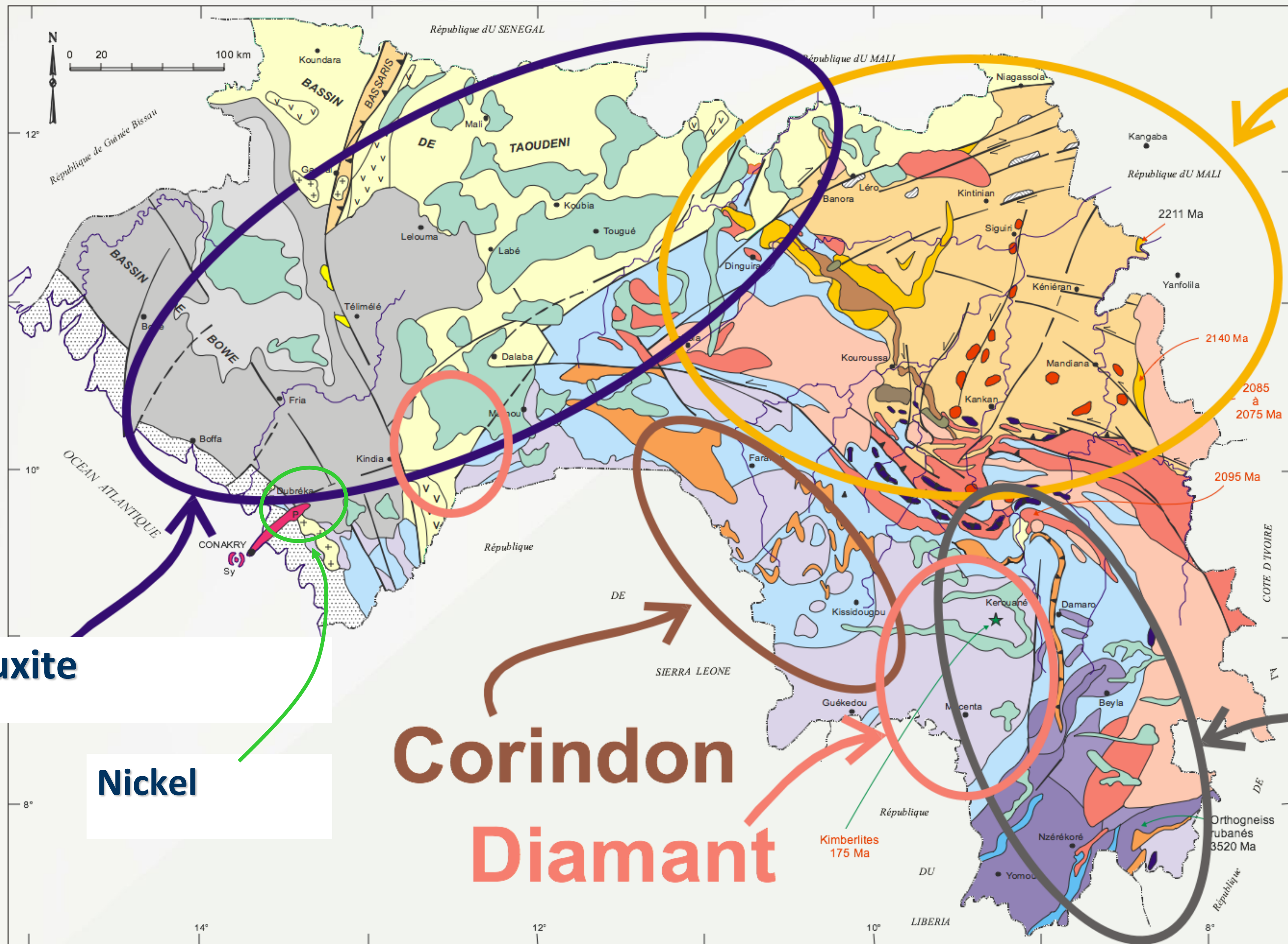
CARTE GEOLOGIQUE DE LA GUINEE



CARTE GITOLOGIQUE DE LA GUINEE



PRINCIPALES SUBSTANCES MINIERES



Bauxite

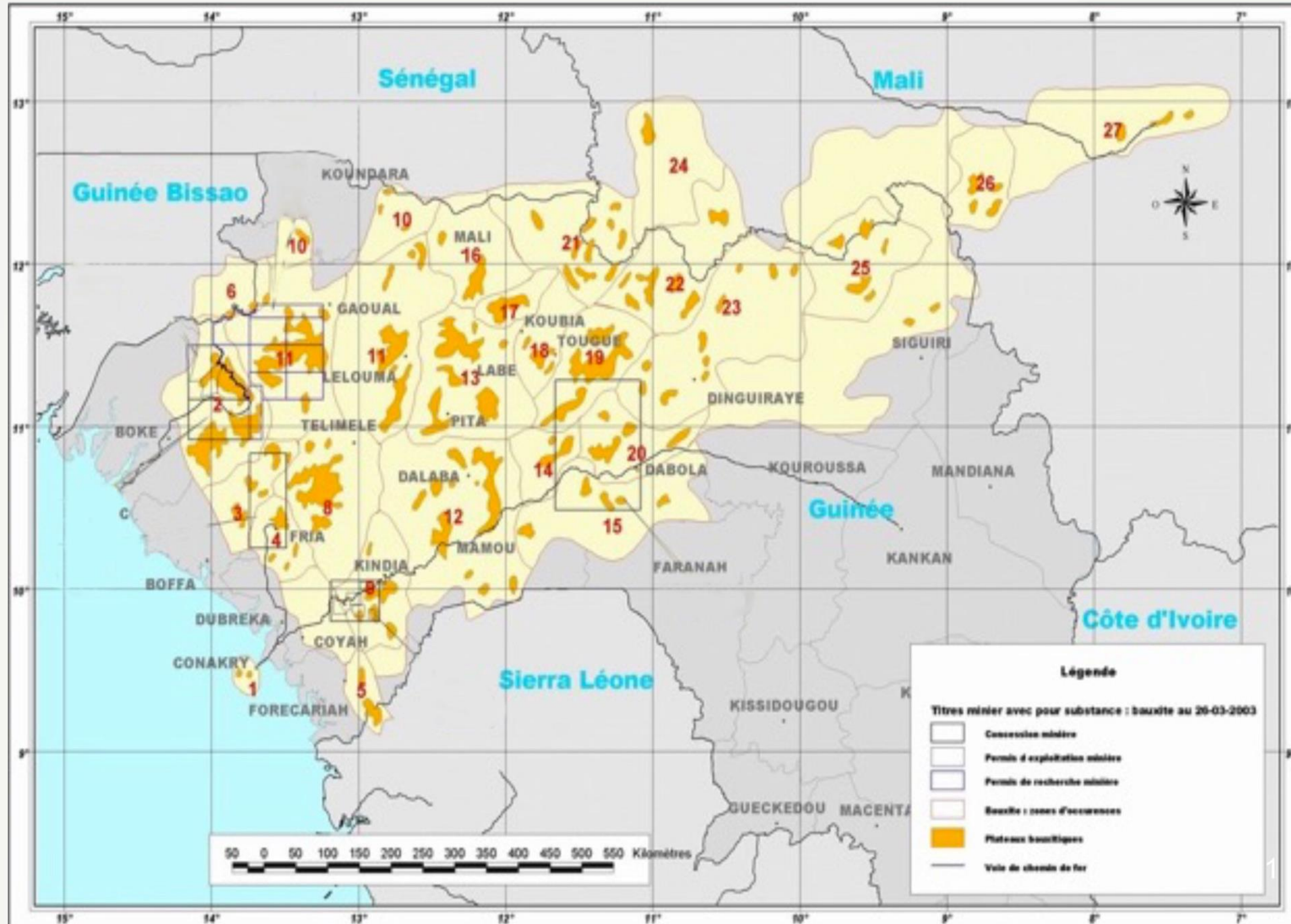
Nickel

Corindon
Diamant

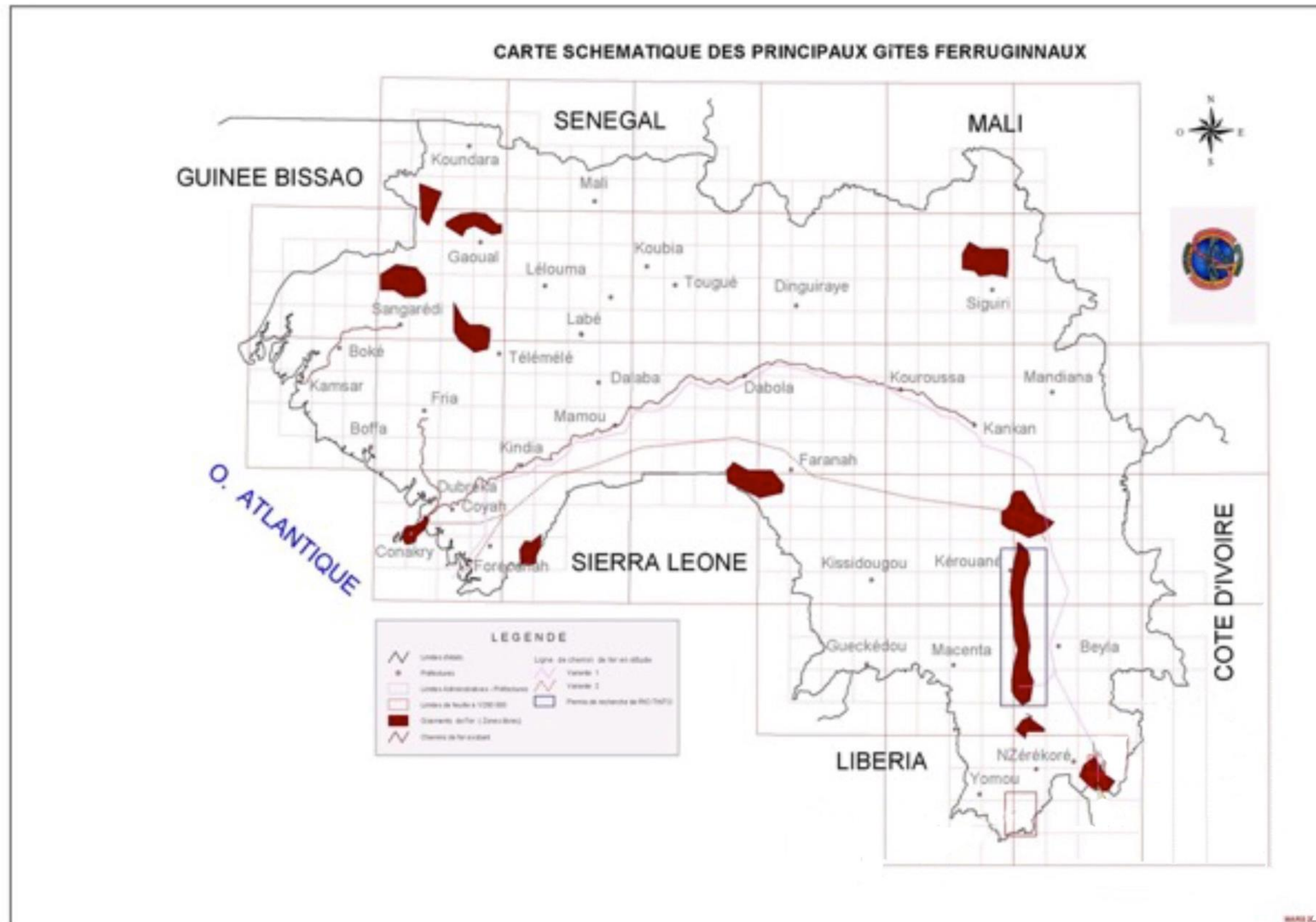
OR

Fer

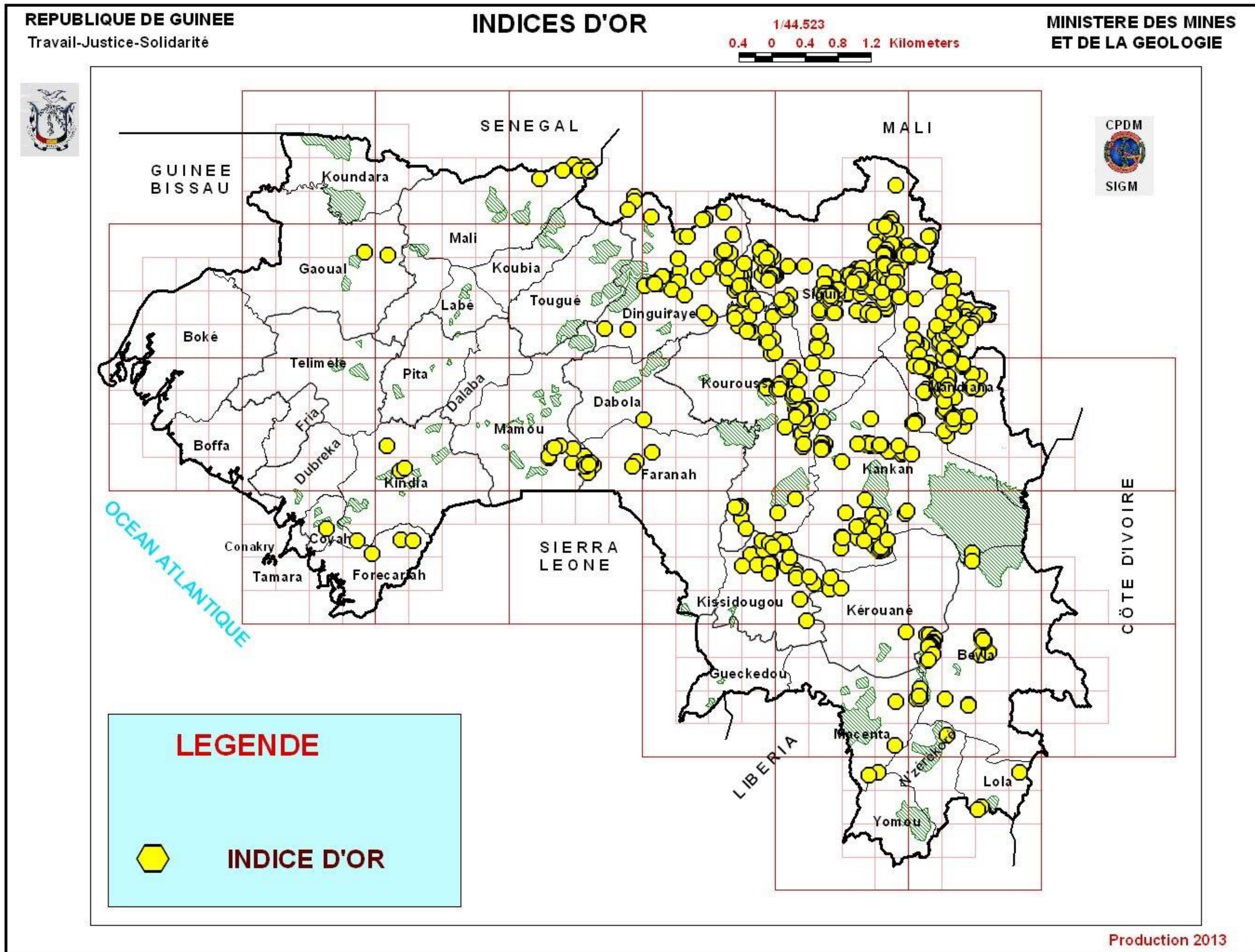
GISEMENTS DE BAUXITE



GISEMENTS DE FER



GISEMENTS D'OR

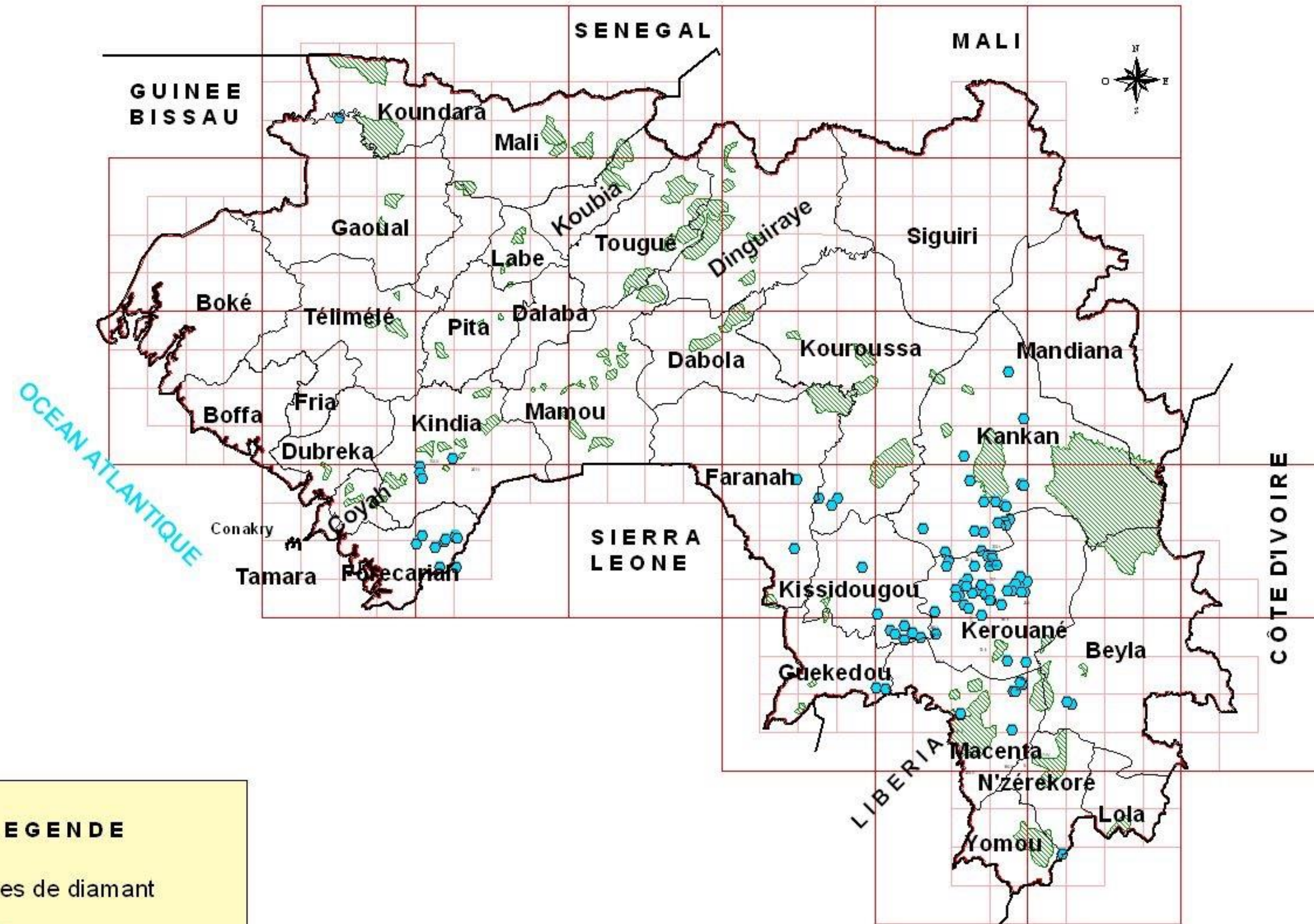


INDICES DE DIAMANT

REPUBLIQUE DE GUINEE
Travail-Justice-Solidarité

LOCALISATION DES INDICES DE DIAMANT

MINISTRE DES MINES
ET DE LA GEOLOGIE

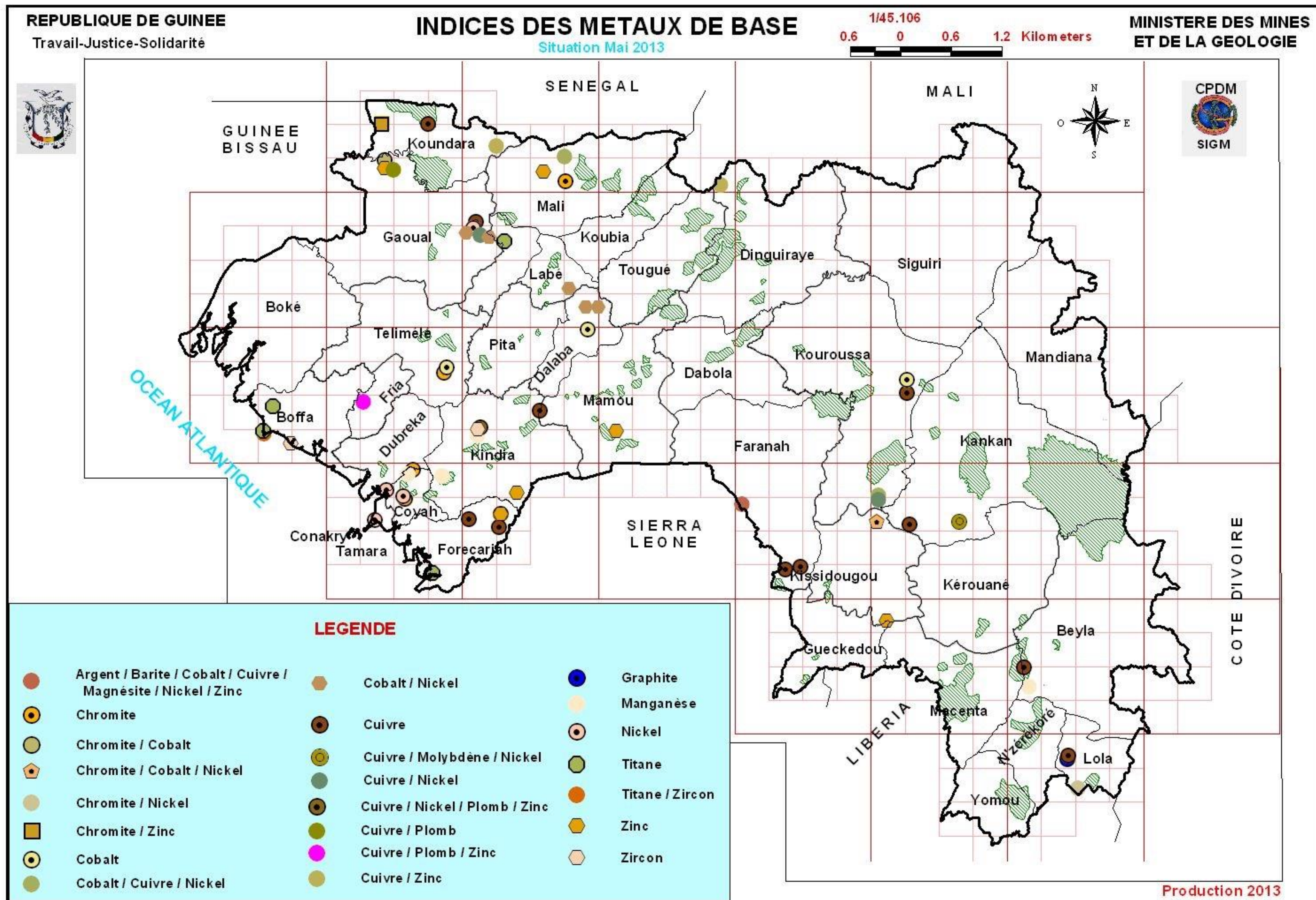


LEGENDE

● Indices de diamant

1/67,638
0.3 0 0.3 0.6 Kilometers

INDICES DE METAUX DE BASE



BAUXITE

- ✧ Compagine des bauxites de Guinée (CBG)
- ✧ Compagine des Bauxites de Kindia (CBK)
- ✧ Société Minière de Boké (SMB)



OR

- ✧ Société Aurifère de Guinée (SAG)
- ✧ Société Minière de Dinguiraye (SMD)



DIAMANT

- ✧ Société Guiter Mining
- ✧ Société Tassilima



- ✧ Compagnie des bauxites de Dian-Dian (COBAD), Bauxite à Boké
- ✧ Guinea Alumina Corporation (GAC), Bauxite à Boké
- ✧ Société des Bauxites Dabola-Tougué (SBDT)
- ✧ Bel Air Mining SA, Bauxite à Boffa
- ✧ Alliance Mining Commodities (AMC), Bauxite à Boké
- ✧ SIMFER, Fer à Beyla
- ✧ Société Minière de Mandiana, Mandiana
- ✧ HENAN CHINE, Boké
- ✧ RUSAL FRIA, Fria

Cadastre minier

- ✧ D'identifier les terrains disponibles dans les zones potentielles pour la recherche et l'exploitation des substances minières sur tout le territoire de la République de Guinée ;
- ✧ De l'enregistrement des demandes des Titres Miniers, des demandes d'Autorisations d'ouverture de carrières et des zones d'Exploitations Artisanales ;
- ✧ De l'examen des demandes des Titres Miniers et des demandes d'Autorisations d'ouverture de carrières et des zones d'Exploitation Artisanales ;

Cadastre minier

- ✧ De la rédaction des projets d'actes d'octroi, de renouvellement, de prorogation et/ou de prolongation de la durée de validité des titres miniers, de proposer l'annulation des titres miniers, d'Autorisations d'ouverture de carrières et d'Exploitations artisanales en rapport avec le Comité technique des Titres Miniers, regroupant des membres des Directions Techniques du Ministère des Mines et de la Géologie;
- ✧ De la mise à jour du plan cadastral minier et des Autorisations diverses.

MODERNISATION DU CADASTRE MINIER

PHASES DU PROJET

- I. Phase de Diagnostic et d'Evaluation – durée 2 mois
- II. Phase de Conception – durée 2 mois
- III. Phase de Configuration – durée 2 mois
- IV. Phase de Formation – tout au long du projet avec une phase de formation intensive pendant 1 mois
- V. Phase de Production « Go-Live » – durée 2 mois
- VI. Phase de Soutien Post « Go-Live » – durée 11 mois

Registre d'enregistrement des demandes de titres miniers mal tenu:

- ✓ Emploi du correcteur dans le registre;
- ✓ Ratures dans le registre;
- ✓ Ligne d'enregistrement vierge;
- ✓ Registre ne tenant pas compte du principe de premier venu, premier servi;

PHASE DIAGNOSTIQUE

- ✓ Archives mal tenues;
- ✓ Pourcentage élevé de demandes non traitées;

SITUATION DU CADASTRE EN 2014

Titres demandes	Nombre	% Total
Traites	267	8,8
Non Traite	2 493	82,3
Situation douteuse	271	8,9
Total	3 031	100,0
Sous total (Non Traites + douteuses)	2 764	91,2

- ✓ Réseau géodésique vétuste;
- ✓ Equipements et matériels vétustes

ACTIONS CORRECTIVES

- ✧ Recrutement d'un consultant pour la révision et la mise à jour des bornes géodésiques pour la mise à disposition d'un algorithme de transformation de coordonnées.

Révision et mise à jour des bornes géodésiques

- ✓ Effectuer le calcul des algorithmes de transformation entre référentiels géodésiques existants et nouveaux;
 - ✓ Mettre en place un réseau géodésique national de 1er ordre.
- ✧ Recrutement d'un consultant pour le dessin et la mise en place du nouveau Système Informatisé du Cadastre Minier.

- ✧ Développer, vérifier et mettre en œuvre un nouveau système de gestion cadastrale informatisé, visant à faciliter la gestion cadastrale et l'octroi de titres miniers ;
- ✧ Concevoir une nouvelle procédure cadastrale sur la base de la législation en vigueur ;
- ✧ Superviser la phase finale de réorganisation de l'information cadastrale (pré-cadastre) ;
- ✧ Assurer la transparence et l'efficacité ;
- ✧ Assurer la sécurité des titres miniers pour améliorer la gouvernance et le climat de l'investissement dans le secteur minier.

- ✧ Un réseau géodésique national de 1^{er} ordre de grande précision aussi bien absolue que relative, référencé dans une réalisation récente de l'ITRS / WGS 84, et compatible avec les technologies GNSS.
- ✧ Un algorithme de transformation permettant de passer des deux canevas géodésiques existants - Conakry 1905 et Dabola 1981, tous deux définis sur l'ellipsoïde de Clarke 1880 RGS - vers la nouvelle réalisation nationale de l'ITRS / WGS 84.

RESULTATS

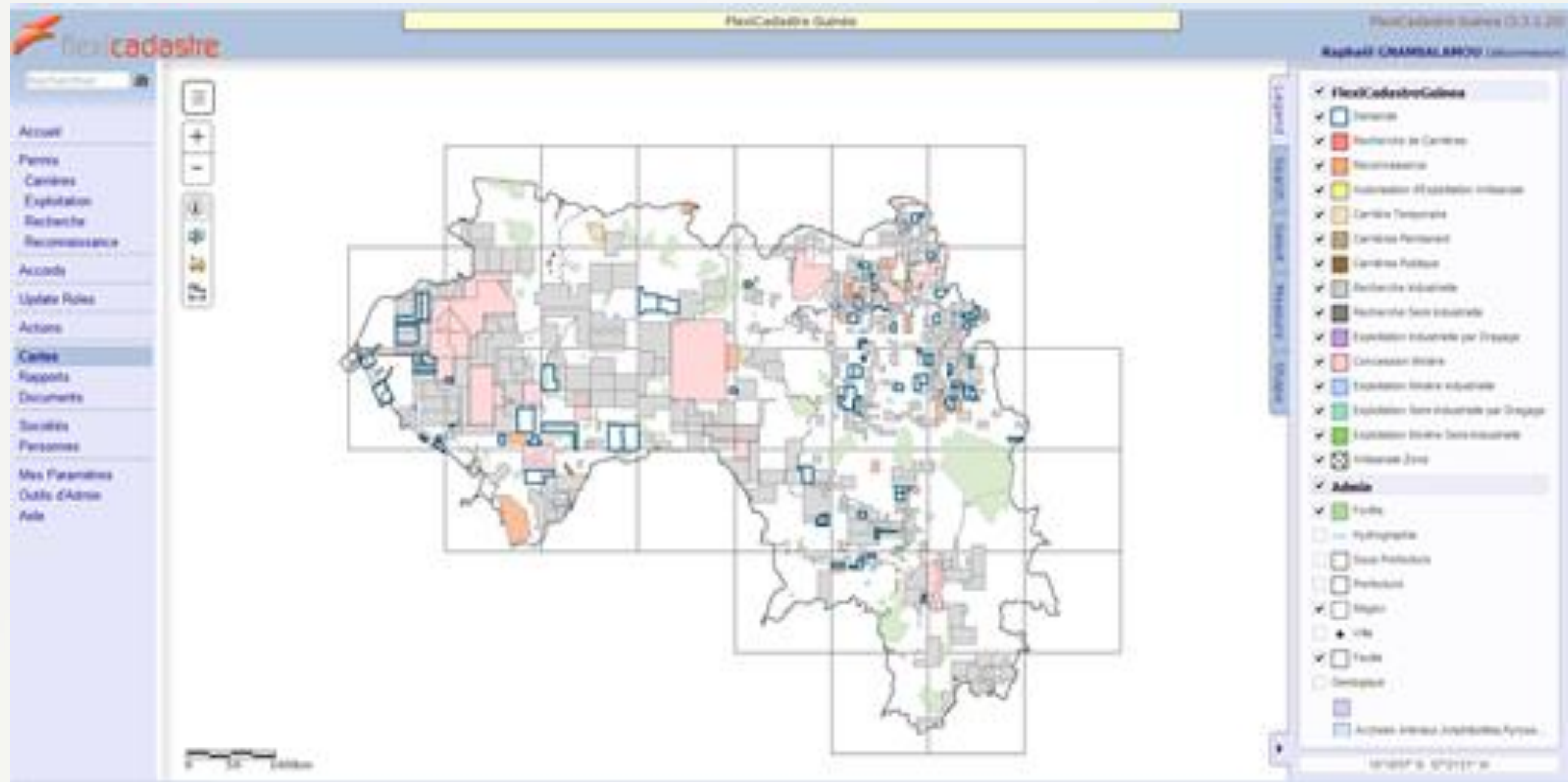
Registre bien tenu, respectant le principe de premier venu

The image shows two pages of a handwritten register titled "REGISTRE DES DEMANDES DE TITRES MINIERES" (Mineral Title Request Register) from the "MINISTRE DES MINES ET DE LA GEOLOGIE" (Ministry of Mines and Geology). The register is numbered 007 on the left page and 001 on the right page. The entries are organized in a grid with columns for various fields, including name, address, and date. The handwriting is in blue ink, and the register appears to be a well-maintained record of mineral title requests.

N°	PRENOM	NOM	Adresse	Date	Statut	Observations
001
002
003
004
005
006
007
008
009
010
011
012
013
014
015
016
017
018
019
020

RESULTATS

Cadastré minier assaini, modernisé et opérationnel



- ✧ Une nouvelle procédure cadastrale opérationnelle
- ✧ Un Comité Technique des Titres Miniers opérationnel
- ✧ Une Commission Nationale des Mines opérationnelle
- ✧ Délai de traitement des demandes de titres réduit (environ 7 à 10 jours)

CONCLUSION

Les reformes engagées par l'Etat Guinéen concourent à la bonne gouvernance du secteur minier; ce qui implique la transparence dans le système gouvernemental à travers des dispositions Législatives et Réglementaires.

Dans le cadre du développement du secteur minier sous, ces reformes ont permis la bonne gouvernance du secteur à travers une gestion efficace et transparente des Titres Miniers et Autorisations, le respect du principe de premier venu premier servi et la garantie des Titres Miniers en faveur des titulaires.

L'impact recherché de toutes ces reformes est la réduction de la pauvreté dans le pays, la croissance économique, la sécurisation des investissements et le développement durable.

**MERCI
POUR VOTRE AIMABLE
ATTENTION**

Contacts: dgcpdm@mines.gov.gn
dgacpdm@mines.gov.gn

www.mines.gov.gn